

РАЗРЕШЕНИЕ
на размещение объекта № 88

г. Видное

17.03.2016 г.

Администрация Ленинского муниципального района Московской области

(наименование уполномоченного органа осуществляющего выдачу разрешения на размещение объекта)
на основании постановления администрации Ленинского муниципального района Московской области от 17.03.2016 №821

разрешает ГУП МО «Мособлгаз», адрес местонахождения: 143026, Московская область, Одинцовский район, р.п. Новоивановское, ул. Калинина д.1 (тел.8-495-597-5555)

размещение объекта: газопровод низкого давления

(наименование объекта в соответствии с проектной документацией, краткие проектные характеристики)

- на земельном участке площадью 402 кв.м., земельный участок расположен в пределах кадастрового квартала номер 50:21:0050309

на землях: земли населенных пунктов, находящихся в неразграниченной государственной собственности.

(муниципального образования, находящихся в государственной собственности Российской Федерации или Московской области или государственная собственность на которые не разграничена)

Местоположение: Московская область, Ленинский муниципальный район, сельское поселение Развилковское, д. Слобода, согласно схеме границ

(адрес места размещения объекта в соответствии с проектной документацией)

Разрешение выдано на срок 11 месяцев

Особые отметки: Получить согласие собственников земельных участков, попадающих в охранную зону размещаемого объекта. Разрешение действительно при условии получения ордера на проведение земляных работ

Начальник управления земельно-имущественных отношений администрации Ленинского муниципального района

(должность уполномоченного

(подпись)

(расшифровка подписи)

сотрудника органа, осуществляющего выдачу разрешения на основании постановления администрации Ленинского муниципального района от 20.07.2015 №1013)



Д.В. Чувеев

М. П.

СХЕМА ГРАНИЦ ЗЕМЕЛЬ ИЛИ ЧАСТИ ЗЕМЕЛЬНОГО УЧАСТКА НА КАДАСТРОВОМ ПЛАНЕ ТЕРРИТОРИИ

Объект: газопровод низкого давления от 0,005 МПа до 0,0012 Мпа;

Адрес/кадастровый номер: Московская область, Ленинский район, Картинский с.о., дер. Слобода/ 50:21:0050309;

Категория земель: Земли населённых пунктов;

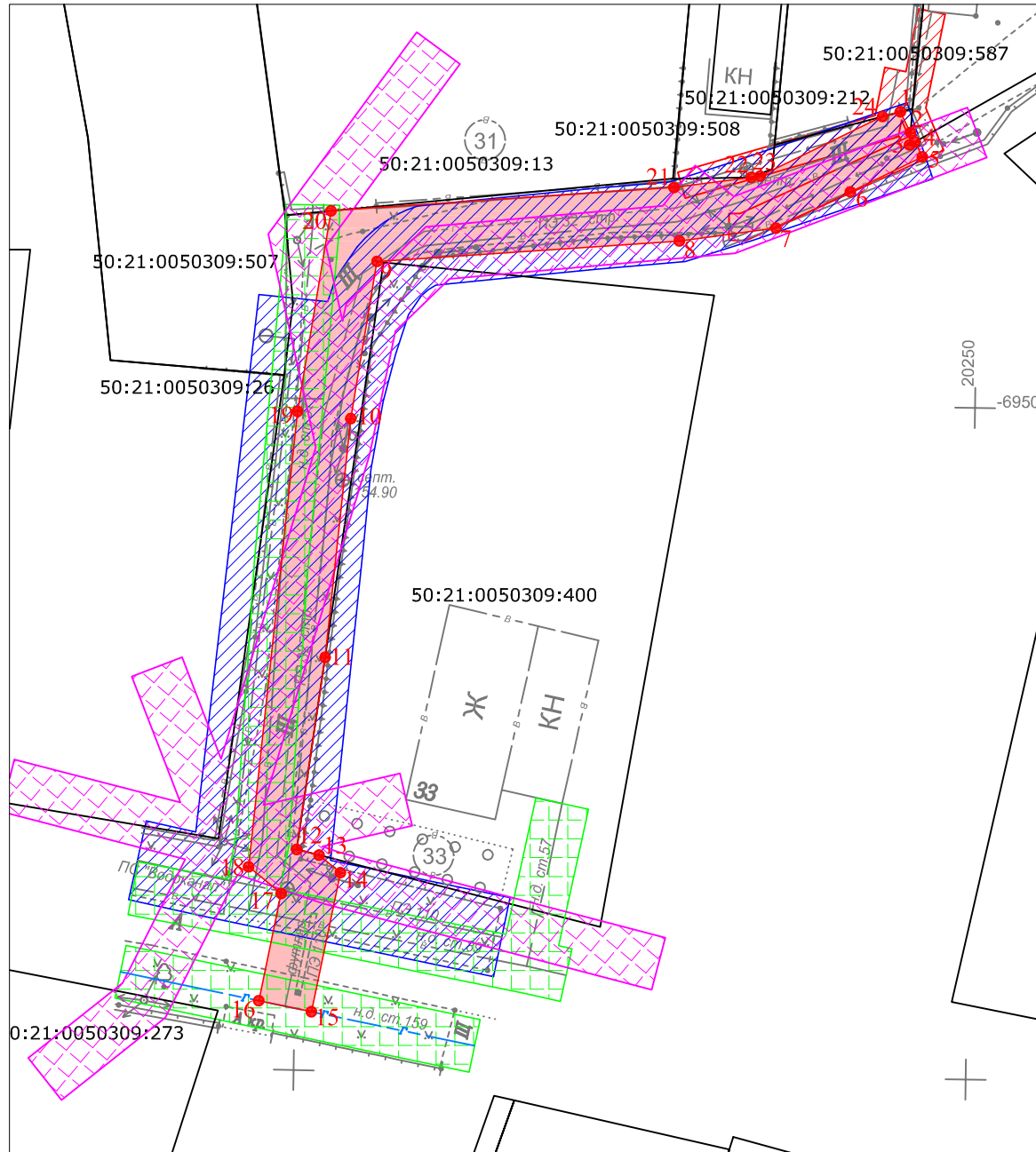
Вид разрешённого использования: Трубопроводный транспорт (7.5)

Каталог координат:

№№	Кординаты		Горизонтальное проложение	
	X	Y	от точки до точки	Д м
1	451 915,18	2 208 268,24	от т. 1 до т. 2	1,74
2	451 913,62	2 208 269,00	от т. 2 до т. 3	0,90
3	451 912,72	2 208 268,93	от т. 3 до т. 4	0,46
4	451 912,95	2 208 269,33	от т. 4 до т. 5	1,25
5	451 911,83	2 208 269,88	от т. 5 до т. 6	5,95
6	451 909,22	2 208 264,53	от т. 6 до т. 7	6,16
7	451 906,52	2 208 258,99	от т. 7 до т. 8	7,25
8	451 905,57	2 208 251,80	от т. 8 до т. 9	22,54
9	451 904,04	2 208 229,31	от т. 9 до т. 10	11,86
10	451 892,34	2 208 227,35	от т. 10 до т. 11	17,88
11	451 874,56	2 208 225,44	от т. 11 до т. 12	14,44
12	451 860,27	2 208 223,33	от т. 12 до т. 13	1,71
13	451 859,85	2 208 224,99	от т. 13 до т. 14	2,06
14	451 858,54	2 208 226,58	от т. 14 до т. 15	10,57
15	451 848,19	2 208 224,42	от т. 15 до т. 16	4,00
16	451 849,00	2 208 220,50	от т. 16 до т. 17	8,16
17	451 856,99	2 208 222,17	от т. 17 до т. 18	3,13
18	451 858,98	2 208 219,75	от т. 18 до т. 19	34,09
19	451 892,88	2 208 223,39	от т. 19 до т. 20	15,15
20	451 907,82	2 208 225,88	от т. 20 до т. 21	25,58
21	451 909,55	2 208 251,40	от т. 21 до т. 22	5,80
22	451 910,30	2 208 257,15	от т. 22 до т. 23	0,68
23	451 910,40	2 208 257,82	от т. 23 до т. 24	10,13
24	451 914,84	2 208 266,92	от т. 24 до т. 1	1,36

Экспликация:

Общая площадь земельного участка	402 кв.м.
в том числе:	
-земли неразграниченной государственной собственности;	402 кв.м.
-земли,находящиеся в собственности граждан, юридических лиц;	-
Площадь охранных зон инженерных коммуникаций, находящихся в границах земельного участка	382 кв.м.



Условные обозначения:

- земельный участок, предназначенный для размещения объекта, расположенного на землях,находящихся в неразграниченной государственной собственности, общей площадью 402 кв.м;
- охранный зона ЛЭП;
- охранный зона газопровода;
- охранный зона кабеля 0,4 кВ;
- охранный зона водопровода.
- газопровод в который будет производиться врезка.
- охранный зона спроектированного газопровода.

Описание границ смежных землепользователей:

от т. 1 до т.2 - земли неразграниченной государственной собственности;

от т.2 до т.4 - земельный участок с КН 50:21:0050309:587;

от т. 4 до т.11 - земли неразграниченной государственной собственности;

от т.11 до т.13 - земельный участок с КН 50:21:0050309:400;

от т.13 до т.24 - земли неразграниченной государственной собственности;

от т.24 до т.1 - земельный участок с КН 50:21:0050309:212.

ГУП МО "Мособлгаз" "Подольскмежрайгаз"

Начальник СТПИПУ Парышев М.Д.

М.П.