

РАЗРЕШЕНИЕ

на размещение объекта № RU50334000-14-19

Городской округ Подольск

«08» 02 2017 г.

Комитет по строительству и архитектуре Администрации Городского округа Подольск
(наименование уполномоченного органа, осуществляющего выдачу разрешения на размещение объекта)

разрешает

Государственному унитарному предприятию газового хозяйства Московской области 143026, Московская область, Одинцовский район, р.п. Новоивановское, ул. Калинина, д. 1, тел.: (495)597-55-30, тел./факс: (495) 597-55-55, e-mail: info@mosoblgaz.ru
(наименование заявителя, его почтовый индекс и адрес, телефон, адрес электронной почты)

размещение объекта

Сеть газораспределения

(наименование объекта в соответствии с проектной документацией, краткие проектные характеристики)

протяженность – 45 п.м., площадь земельного участка – 84 кв.м.

на землях Городского округа Подольск Московской области

(муниципального образования, находящихся в государственной собственности Российской Федерации или

Московской области или государственная собственность на которые не разграничена)

Местоположение: Московская область, Городской округ Подольск, д. Хряслово / 50:27:0020810 (схема границ прилагается)

(адрес места размещения объекта в соответствии с проектной документацией)

Разрешение выдано на срок 11 месяцев (при условии предоставления согласованной в установленном порядке проектной документации на газификацию объекта и последующего оформления ордера на производство работ)

Председатель комитета по
строительству и архитектуре
Администрации Городского
округа Подольск

М.П.



С.М. Цаплинский
(расшифровка подписи)

СХЕМА ГРАНИЦ М 1:500

Экспликация

Землепользователь	Категория земель	Площадь, га
Неограниченная государственная собственность	населенных пунктов	0.0084
Итого	S1	0.0084

ПРИЛОЖЕНИЕ
К РАЗРЕШЕНИЮ НА РАЗМЕЩЕНИЕ ОБЪЕКТА

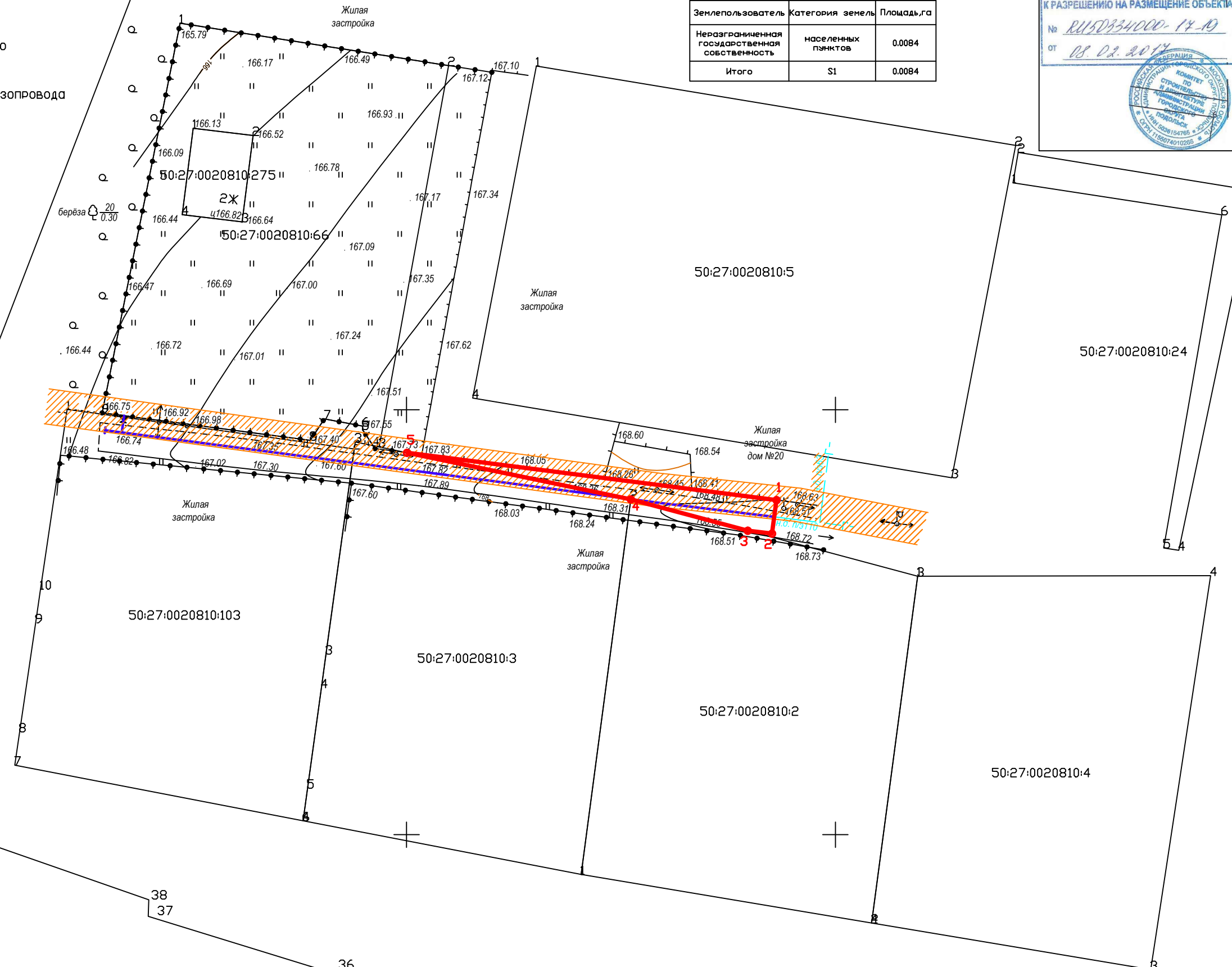
№ RU50334000-14-19
от 08.02.2014

Объект: сеть газораспределения
Местоположение: МО, Подольский район, д. Хряслово
Площадь земельного участка: 0.0084 га
Категория земель: земли населенных пунктов
Вид разрешенного использования: для строительства газопровода

Каталог координат			
N точки	Длина линии (м)	X	Y
1-2	4.00	2197043.78	423689.32
2-3	2.89	2197044.24	423685.35
3-4	14.33	2197040.37	423685.70
4-5	27.01	2197026.53	423689.41
5-1	44.05	2197000.08	423694.91

Описание границ смежных землепользователей:

От точки 1 до точки 2 - неограниченная государственная собственность (земли населенных пунктов).
От точки 2 до точки 4 - земельный участок с кадастровым номером 50:27:0020810:2 (земли населенных пунктов).
От точки 4 до точки 5 - земельный участок с кадастровым номером 50:27:0020810:3 (земли населенных пунктов).
От точки 5 до точки 1 - неограниченная государственная собственность (земли населенных пунктов).



Условные обозначения:

- - границы отведенного участка
- - - - газопровод проектируемый
- - газопровод существующий
- охранный зона КЛ 0.4кВ

Инв.№ подл.
Подпись и дата
Инв.№ подл.

П-2015/37-ПГ.ППО									
Адрес: Московская область, Подольский район, д. Хряслово									
Заказчик: ГУП МО "Мособлгаз"									
Гип	Барышев Ю.П.	Подпись	Дата						
Рук.гр.	Кудин Ю.П.								
Исполнит.	Кудина Ю.Ю.	04.16.							
Схема границ М 1:500.			<table border="1"> <tr> <td>Стадия</td> <td>Лист</td> <td>Листов</td> </tr> <tr> <td>ПД</td> <td>4а</td> <td>6</td> </tr> </table>	Стадия	Лист	Листов	ПД	4а	6
Стадия	Лист	Листов							
ПД	4а	6							
			000 "Газовик" г. Подольск						